

**AUTÓGRAFO Nº 87/2024**  
**(Projeto de Lei Complementar nº 06/2024)**

*“Acréscenta área na Zona de Expansão Urbana descrita no Anexo II da Lei Complementar nº 109 de 05/10/2006”.*

**(Preâmbulo)**

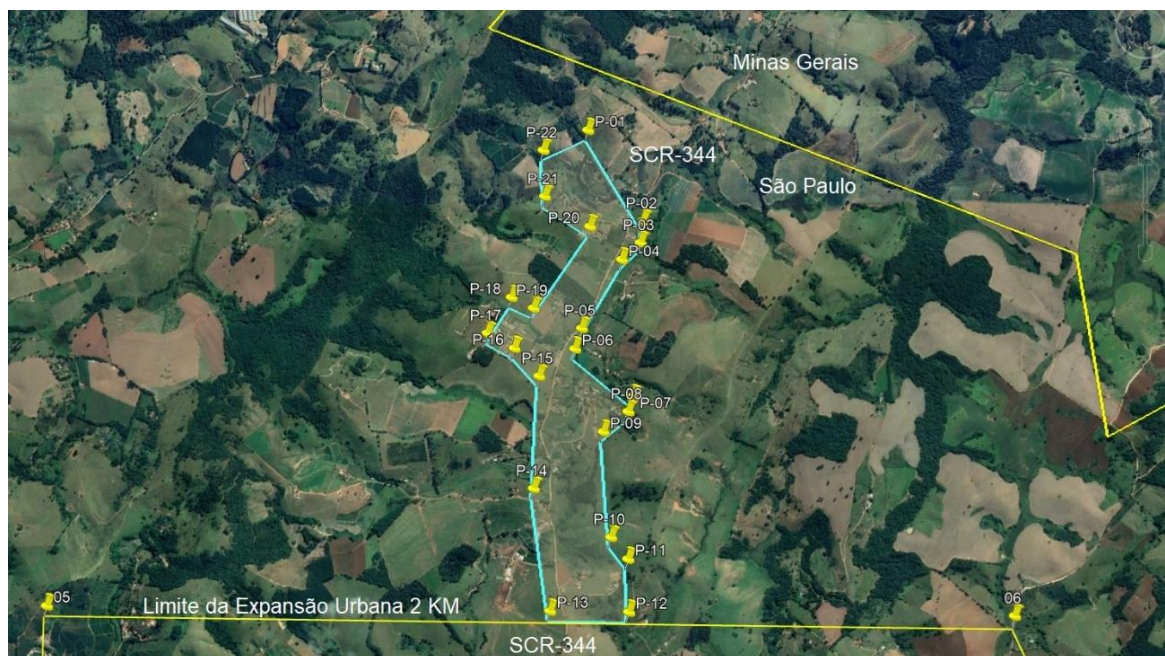
**Art. 1º** - Esta Lei Complementar acrescenta áreas denominadas “Cardosos, Jaboticabal, Lavras de Cima, Lavras de Baixo, Moraes, Rio do Peixe, Rubins, Moquéim, Área urbana e Expansão Urbana” ao Anexo II da Lei Complementar n.º 109 de 05/10/2006.

**Art. 2º** - O Anexo II da Lei Complementar n.º 109 de 05/10/2006 passa a vigorar acrescido da seguinte redação:

*“Identificação: CARDOSOS*

Descrição: Inicia-se a descrição deste perímetro no vértice **P-01**, definido pelas coordenadas **E: 341.966,880 m** e **N: 7.510.940,680 m** com azimute **148° 05' 28,64"** e distância de **654,62 m** até o vértice **P-02**, definido pelas coordenadas **E: 342.312,890 m** e **N: 7.510.384,980 m** com azimute **186° 55' 43,02"** e distância de **136,78 m** até o vértice **P-03**, definido pelas coordenadas **E: 342.296,390 m** e **N: 7.510.249,200 m** com azimute **227° 17' 28,46"** e distância de **154,58 m** até o vértice **P-04**, definido pelas coordenadas **E: 342.182,800 m** e **N: 7.510.144,350 m** com azimute **209° 50' 37,90"** e distância de **487,52 m** até o vértice **P-05**, definido pelas coordenadas **E: 341.940,190 m** e **N: 7.509.721,480 m** com azimute **197° 42' 53,13"** e distância de **132,08 m** até o vértice **P-06**, definido pelas coordenadas **E: 341.900,000 m** e **N: 7.509.595,660 m** com azimute **128° 41' 39,63"** e distância de **461,22 m** até o vértice **P-07**, definido pelas coordenadas **E: 342.259,980 m** e **N: 7.509.307,320 m** com azimute **198° 06' 18,67"** e distância de **95,60 m** até o vértice **P-08**, definido pelas coordenadas **E: 342.230,270 m** e **N: 7.509.216,450 m** com azimute **230° 27' 25,86"** e distância de **194,88 m** até o vértice **P-09**, definido pelas coordenadas **E: 342.079,990 m** e **N: 7.509.092,380 m** com azimute **175° 18' 44,27"** e distância de **639,10 m** até o vértice **P-10**, definido pelas coordenadas **E: 342.132,220 m** e **N: 7.508.455,420 m** com azimute **141° 10' 46,52"** e distância de **167,70 m** até o vértice **P-11**, definido pelas coordenadas **E: 342.237,350 m** e **N: 7.508.324,760 m** com azimute **178° 31' 51,82"** e distância de **317,92 m** até o vértice **P-12**, definido pelas coordenadas **E: 342.245,500 m** e **N: 7.508.006,940 m** com

azimute **270° 00' 42,95"** e distância de **480,29 m** até o vértice **P-13**, definido pelas coordenadas **E: 341.765,210 m** e **N: 7.508.007,040 m** com azimute **351° 39' 25,46"** e distância de **745,84 m** até o vértice **P-14**, definido pelas coordenadas **E: 341.656,990 m** e **N: 7.508.744,990 m** com azimute **2° 07' 08,12"** e distância de **683,19 m** até o vértice **P-15**, definido pelas coordenadas **E: 341.682,250 m** e **N: 7.509.427,710 m** com azimute **317° 29' 22,39"** e distância de **227,58 m** até o vértice **P-16**, definido pelas coordenadas **E: 341.528,470 m** e **N: 7.509.595,470 m** com azimute **298° 33' 54,14"** e distância de **189,27 m** até o vértice **P-17**, definido pelas coordenadas **E: 341.362,240 m** e **N: 7.509.685,970 m** com azimute **33° 22' 29,51"** e distância de **263,67 m** até o vértice **P-18**, definido pelas coordenadas **E: 341.507,290 m** e **N: 7.509.906,160 m** com azimute **115° 22' 45,90"** e distância de **150,86 m** até o vértice **P-19**, definido pelas coordenadas **E: 341.643,590 m** e **N: 7.509.841,500 m** com azimute **34° 05' 07,67"** e distância de **633,00 m** até o vértice **P-20**, definido pelas coordenadas **E: 341.998,340 m** e **N: 7.510.365,750 m** com azimute **298° 58' 01,95"** e distância de **335,57 m** até o vértice **P-21**, definido pelas coordenadas **E: 341.704,750 m** e **N: 7.510.528,270 m** com azimute **357° 32' 29,48"** e distância de **285,11 m** até o vértice **P-22**, definido pelas coordenadas **E: 341.692,520 m** e **N: 7.510.813,120 m** com azimute **65° 03' 52,42"** e distância de **302,56 m** até o vértice **P-01**, encerrando este perímetro.

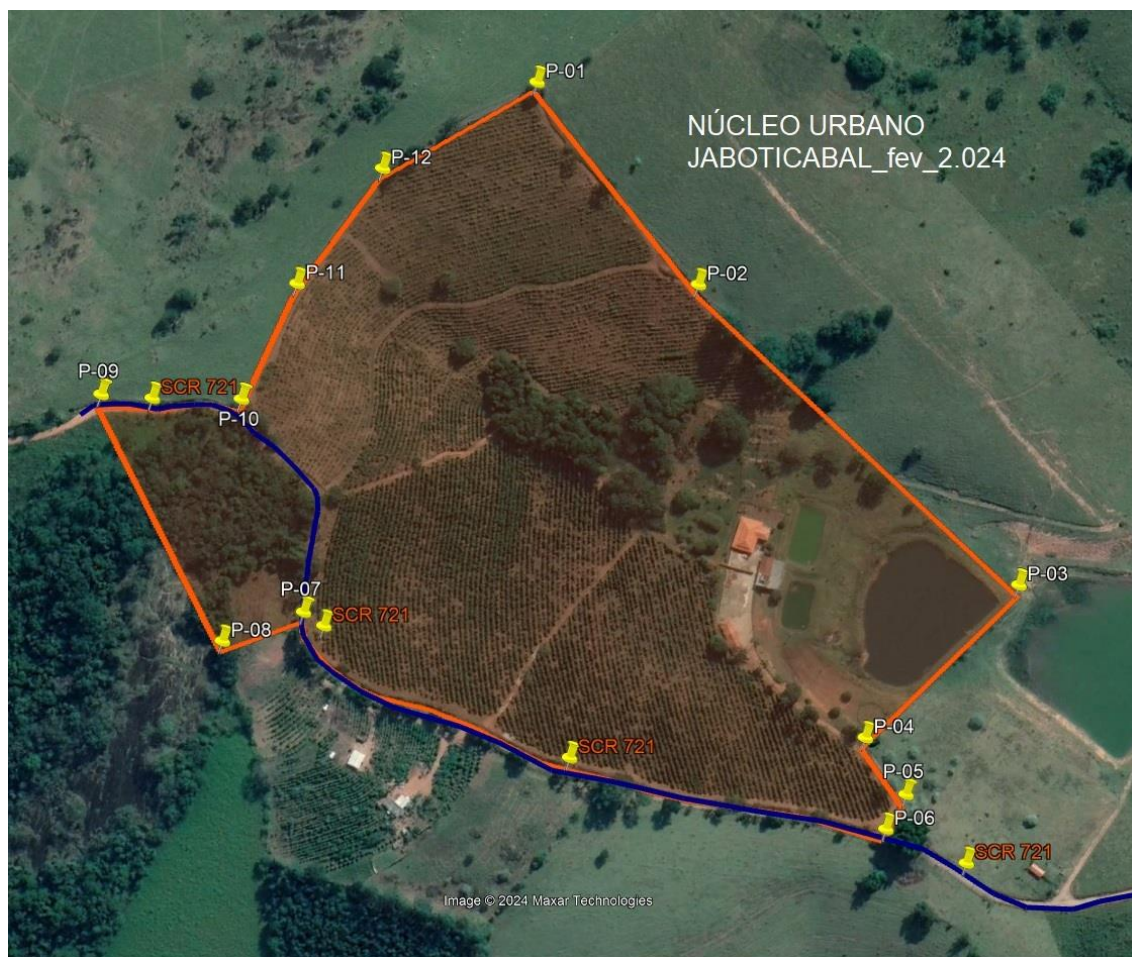


“Identificação: JABOTICABAL

Descrição: Inicia-se a descrição deste perímetro no vértice **P-01**, definido pelas coordenadas **E: 334.861,000 m** e **N: 7.508.369,000 m** com azimute **140° 42' 38,14"** e distância de **156,34 m** até o vértice **P-02**, definido pelas coordenadas **E: 334.960,000 m** e **N: 7.508.248,000 m** com



azimute  $132^{\circ} 24' 15,73''$  e distância de **265,44 m** até o vértice **P-03**, definido pelas coordenadas **E: 335.156,000 m** e **N: 7.508.069,000 m** com azimute  $224^{\circ} 41' 25,07''$  e distância de **130,82 m** até o vértice **P-04**, definido pelas coordenadas **E: 335.064,000 m** e **N: 7.507.976,000 m** com azimute  $143^{\circ} 40' 23,43''$  e distância de **42,20 m** até o vértice **P-05**, definido pelas coordenadas **E: 335.089,000 m** e **N: 7.507.942,000 m** com azimute  $209^{\circ} 44' 41,57''$  e distância de **24,19 m** até o vértice **P-06**, definido pelas coordenadas **E: 335.077,000 m** e **N: 7.507.921,000 m** com azimute  $289^{\circ} 44' 08,90''$  e distância de **376,09 m** até o vértice **P-07**, definido pelas coordenadas **E: 334.723,000 m** e **N: 7.508.048,000 m** com azimute  $249^{\circ} 49' 45,65''$  e distância de **52,20 m** até o vértice **P-08**, definido pelas coordenadas **E: 334.674,000 m** e **N: 7.508.030,000 m** com azimute  $333^{\circ} 07' 33,89''$  e distância de **165,92 m** até o vértice **P-09**, definido pelas coordenadas **E: 334.599,000 m** e **N: 7.508.178,000 m** com azimute  $91^{\circ} 20' 52,39''$  e distância de **85,02 m** até o vértice **P-10**, definido pelas coordenadas **E: 334.684,000 m** e **N: 7.508.176,000 m** com azimute  $25^{\circ} 14' 25,91''$  e distância de **77,39 m** até o vértice **P-11**, definido pelas coordenadas **E: 334.717,000 m** e **N: 7.508.246,000 m** com azimute  $36^{\circ} 04' 33,64''$  e distância de **86,61 m** até o vértice **P-12**, definido pelas coordenadas **E: 334.768,000 m** e **N: 7.508.316,000 m** com azimute  $60^{\circ} 19' 17,44''$  e distância de **107,04 m** até o vértice **P-01**, encerrando este perímetro.

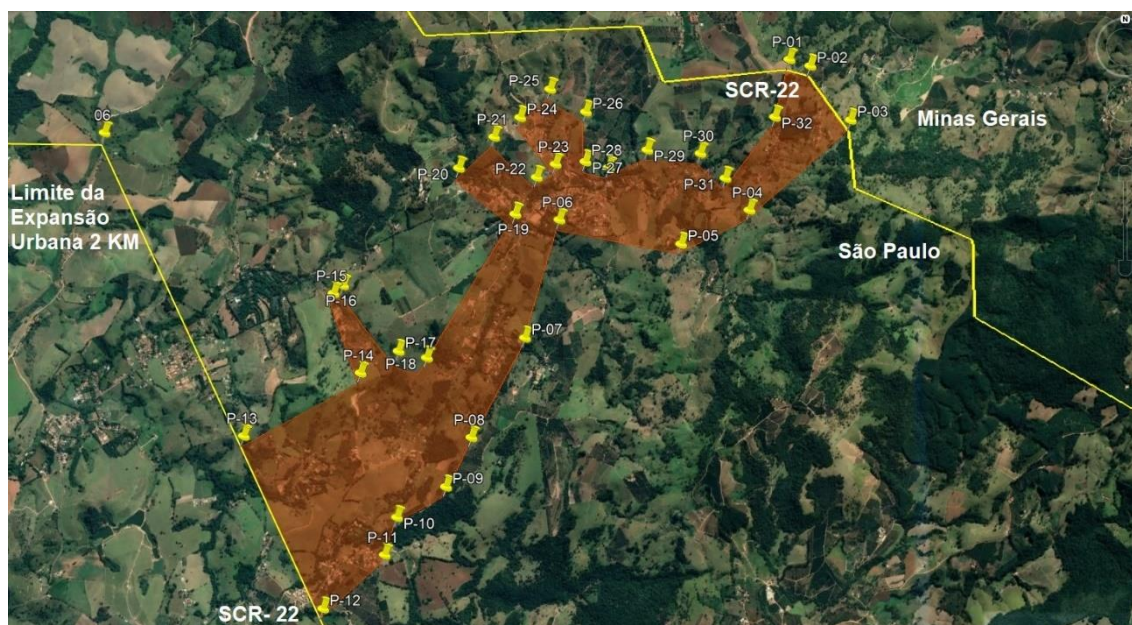


“Identificação: LAVRAS DE CIMA

Descrição: Inicia-se a descrição deste perímetro no vértice **P-01**, definido pelas coordenadas **E: 350.375,030 m** e **N: 7.508.678,540 m** com azimute **106° 42' 32,56"** e distância de **184,79 m** até o vértice **P-02**, definido pelas coordenadas **E: 350.552,020 m** e **N: 7.508.625,410 m** com azimute **142° 26' 32,24"** e distância de **568,29 m** até o vértice **P-03**, definido pelas coordenadas **E: 350.898,430 m** e **N: 7.508.174,900 m** com azimute **227° 55' 47,63"** e distância de **1.142,13 m** até o vértice **P-04**, definido pelas coordenadas **E: 350.050,600 m** e **N: 7.507.409,630 m** com azimute **243° 10' 08,99"** e distância de **644,96 m** até o vértice **P-05**, definido pelas coordenadas **E: 349.475,070 m** e **N: 7.507.118,520 m** com azimute **280° 40' 47,68"** e distância de **1.049,09 m** até o vértice **P-06**, definido pelas coordenadas **E: 348.444,150 m** e **N: 7.507.312,940 m** com azimute **195° 45' 55,96"** e distância de **1.033,16 m** até o vértice **P-07**, definido pelas coordenadas **E: 348.163,440 m** e **N: 7.506.318,650 m** com azimute **207° 54' 00,43"** e distância de **951,85 m** até o vértice **P-08**, definido pelas coordenadas **E: 347.718,040 m** e **N: 7.505.477,440 m** com azimute **206° 43' 48,71"** e distância de **467,02 m** até o vértice **P-09**, definido pelas coordenadas **E: 347.507,980 m** e **N: 7.505.060,330 m** com azimute **237° 43' 41,63"** e distância de **486,76 m** até o vértice **P-10**, definido pelas coordenadas **E: 347.096,410 m** e **N: 7.504.800,430 m** com azimute **197° 41' 21,25"** e distância de **333,12 m** até o vértice **P-11**, definido pelas coordenadas **E: 346.995,190 m** e **N: 7.504.483,060 m** com azimute **228° 28' 41,22"** e distância de **689,07 m** até o vértice **P-12**, definido pelas coordenadas **E: 346.479,280 m** e **N: 7.504.026,270 m** com azimute **334° 37' 43,34"** e distância de **1.598,15 m** até o vértice **P-13**, definido pelas coordenadas **E: 345.794,500 m** e **N: 7.505.470,280 m** com azimute **61° 14' 24,09"** e distância de **1.120,27 m** até o vértice **P-14**, definido pelas coordenadas **E: 346.776,580 m** e **N: 7.506.009,290 m** com azimute **340° 33' 45,11"** e distância de **706,15 m** até o vértice **P-15**, definido pelas coordenadas **E: 346.541,590 m** e **N: 7.506.675,190 m** com azimute **50° 04' 52,47"** e distância de **104,35 m** até o vértice **P-16**, definido pelas coordenadas **E: 346.621,620 m** e **N: 7.506.742,150 m** com azimute **139° 01' 13,64"** e distância de **724,73 m** até o vértice **P-17**, definido pelas coordenadas **E: 347.096,890 m** e **N: 7.506.195,020 m** com azimute **102° 18' 48,95"** e distância de **244,30 m** até o vértice **P-18**, definido pelas coordenadas **E: 347.335,570 m** e **N: 7.506.142,920 m** com azimute **31° 13' 36,02"** e distância de **1.418,72 m** até o vértice **P-19**, definido pelas coordenadas **E: 348.071,070 m** e **N: 7.507.356,100 m** com azimute **308° 29' 31,24"** e distância de **614,33 m** até o vértice **P-20**, definido pelas coordenadas **E: 347.590,240 m** e **N: 7.507.738,460 m** com azimute **48° 15' 46,37"** e distância de **396,43 m** até o vértice **P-21**, definido pelas coordenadas



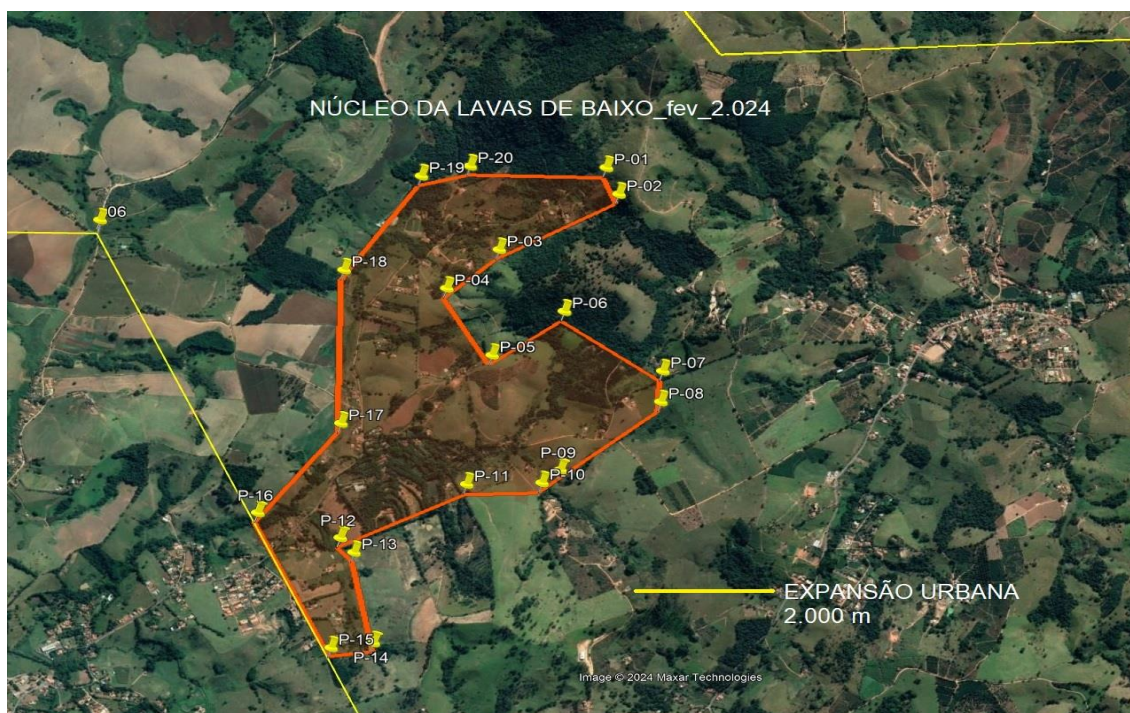
E: 347.886,060 m e N: 7.508.002,370 m com azimuth  $132^{\circ} 40' 31,96''$  e distância de 493,74 m até o vértice P-22, definido pelas coordenadas E: 348.249,060 m e N: 7.507.667,690 m com azimuth  $54^{\circ} 56' 55,99''$  e distância de 193,02 m até o vértice P-23, definido pelas coordenadas E: 348.407,070 m e N: 7.507.778,540 m com azimuth  $322^{\circ} 14' 06,17''$  e distância de 493,69 m até o vértice P-24, definido pelas coordenadas E: 348.104,720 m e N: 7.508.168,820 m com azimuth  $46^{\circ} 19' 11,07''$  e distância de 347,23 m até o vértice P-25, definido pelas coordenadas E: 348.355,840 m e N: 7.508.408,630 m com azimuth  $121^{\circ} 49' 24,08''$  e distância de 357,01 m até o vértice P-26, definido pelas coordenadas E: 348.659,180 m e N: 7.508.220,380 m com azimuth  $179^{\circ} 58' 16,36''$  e distância de 417,94 m até o vértice P-27, definido pelas coordenadas E: 348.659,390 m e N: 7.507.802,440 m com azimuth  $103^{\circ} 50' 17,37''$  e distância de 203,44 m até o vértice P-28, definido pelas coordenadas E: 348.856,930 m e N: 7.507.753,780 m com azimuth  $64^{\circ} 52' 12,98''$  e distância de 359,22 m até o vértice P-29, definido pelas coordenadas E: 349.182,150 m e N: 7.507.906,330 m com azimuth  $93^{\circ} 07' 16,76''$  e distância de 450,32 m até o vértice P-30, definido pelas coordenadas E: 349.631,800 m e N: 7.507.881,810 m com azimuth  $134^{\circ} 12' 05,55''$  e distância de 296,33 m até o vértice P-31, definido pelas coordenadas E: 349.844,240 m e N: 7.507.675,210 m com azimuth  $38^{\circ} 38' 33,60''$  e distância de 662,99 m até o vértice P-32, definido pelas coordenadas E: 350.258,250 m e N: 7.508.193,040 m com azimuth  $13^{\circ} 31' 29,07''$  e distância de 499,35 m até o vértice P-01, encerrando este perímetro.



*“Identificação: LAVRAS DE BAIXO*

Descrição: Inicia-se a descrição deste perímetro no vértice **P-01**, definido pelas coordenadas **E: 346.807,000 m** e **N: 7.508.297,000 m** com azimute **157° 37' 11,51"** e distância de **147,08 m** até o vértice **P-02**, definido pelas coordenadas **E: 346.863,000 m** e **N: 7.508.161,000 m** com azimute **240° 53' 55,43"** e distância de **596,27 m** até o vértice **P-03**, definido pelas coordenadas **E: 346.342,000 m** e **N: 7.507.871,000 m** com azimute **228° 36' 04,60"** e distância de **303,95 m** até o vértice **P-04**, definido pelas coordenadas **E: 346.114,000 m** e **N: 7.507.670,000 m** com azimute **149° 25' 55,43"** e distância de **397,20 m** até o vértice **P-05**, definido pelas coordenadas **E: 346.316,000 m** e **N: 7.507.328,000 m** com azimute **53° 56' 03,46"** e distância de **389,02 m** até o vértice **P-06**, definido pelas coordenadas **E: 346.630,460 m** e **N: 7.507.557,020 m** com azimute **124° 52' 49,68"** e distância de **529,34 m** até o vértice **P-07**, definido pelas coordenadas **E: 347.064,700 m** e **N: 7.507.254,310 m** com azimute **182° 37' 19,06"** e distância de **158,27 m** até o vértice **P-08**, definido pelas coordenadas **E: 347.057,460 m** e **N: 7.507.096,210 m** com azimute **230° 56' 26,34"** e distância de **562,14 m** até o vértice **P-09**, definido pelas coordenadas **E: 346.620,960 m** e **N: 7.506.741,990 m** com azimute **230° 02' 18,08"** e distância de **104,35 m** até o vértice **P-10**, definido pelas coordenadas **E: 346.540,980 m** e **N: 7.506.674,970 m** com azimute **268° 05' 45,37"** e distância de **330,16 m** até o vértice **P-11**, definido pelas coordenadas **E: 346.211,000 m** e **N: 7.506.664,000 m** com azimute **243° 03' 42,58"** e distância de **618,06 m** até o vértice **P-12**, definido pelas coordenadas **E: 345.660,000 m** e **N: 7.506.384,000 m** com azimute **140° 52' 38,61"** e distância de **96,67 m** até o vértice **P-13**, definido pelas coordenadas **E: 345.721,000 m** e **N: 7.506.309,000 m** com azimute **169° 07' 08,63"** e distância de **471,48 m** até o vértice **P-14**, definido pelas coordenadas **E: 345.810,000 m** e **N: 7.505.846,000 m** com azimute **261° 23' 36,70"** e distância de **187,11 m** até o vértice **P-15**, definido pelas coordenadas **E: 345.625,000 m** e **N: 7.505.818,000 m** com azimute **334° 36' 27,02"** e distância de **764,90 m** até o vértice **P-16**, definido pelas coordenadas **E: 345.297,000 m** e **N: 7.506.509,000 m** com azimute **37° 51' 59,10"** e distância de **586,49 m** até o vértice **P-17**, definido pelas coordenadas **E: 345.657,000 m** e **N: 7.506.972,000 m** com azimute **0° 26' 10,51"** e distância de **788,02 m** até o vértice **P-18**, definido pelas coordenadas **E: 345.663,000 m** e **N: 7.507.760,000 m** com azimute **34° 29' 54,65"** e distância de **589,71 m** até o vértice **P-19**, definido pelas coordenadas **E: 345.997,000 m** e **N: 7.508.246,000 m** com azimute **76° 01' 37,44"** e distância de **219,49 m** até o vértice **P-20**, definido pelas coordenadas **E: 346.210,000 m** e **N: 7.508.299,000 m** com azimute **90° 11' 31,00"** e distância de **597,00 m** até o vértice **P-01**, encerrando este perímetro.





“Identificação: MORAES

Descrição: Inicia-se a descrição deste perímetro no vértice **P-01**, definido pelas coordenadas **E: 345.008,490 m** e **N: 7.491.043,100 m** com azimuth **133° 30' 05,71"** e distância de **340,18 m** até o vértice **P-02**, definido pelas coordenadas **E: 345.255,240 m** e **N: 7.490.808,930 m** com azimuth **18° 53' 06,49"** e distância de **119,94 m** até o vértice **P-03**, definido pelas coordenadas **E: 345.294,060 m** e **N: 7.490.922,410 m** com azimuth **83° 14' 22,36"** e distância de **119,69 m** até o vértice **P-04**, definido pelas coordenadas **E: 345.412,920 m** e **N: 7.490.936,500 m** com azimuth **165° 12' 40,76"** e distância de **218,49 m** até o vértice **P-05**, definido pelas coordenadas **E: 345.468,690 m** e **N: 7.490.725,250 m** com azimuth **119° 16' 28,36"** e distância de **319,57 m** até o vértice **P-06**, definido pelas coordenadas **E: 345.747,450 m** e **N: 7.490.568,980 m** com azimuth **140° 13' 32,05"** e distância de **226,16 m** até o vértice **P-07**, definido pelas coordenadas **E: 345.892,140 m** e **N: 7.490.395,160 m** com azimuth **151° 42' 16,73"** e distância de **71,83 m** até o vértice **P-08**, definido pelas coordenadas **E: 345.926,190 m** e **N: 7.490.331,910 m** segue pela estrada municipal SCR – 188 pela distância de distância de **340,00 m** até o vértice **P-09**, definido pelas coordenadas **E: 345.769,240 m** e **N: 7.490.022,460 m** com azimuth **147° 44' 10,51"** e distância de **351,43 m** até o vértice **P-10**, definido pelas coordenadas **E: 345.956,840 m** e **N: 7.489.725,290 m** com azimuth **228° 35' 29,82"** e distância de **1.155,96 m** até o vértice **P-11**, definido pelas coordenadas **E: 345.089,850 m** e **N: 7.488.960,710 m** com azimuth **284° 03' 28,27"** e distância de **1.755,65 m** até o vértice **P-12**, definido pelas coordenadas **E: 343.386,780 m** e **N: 7.489.387,160 m** com azimuth **247° 23' 17,93"** e distância de **662,86 m**

até o vértice **P-13**, definido pelas coordenadas **E: 342.774,870 m** e **N: 7.489.132,300 m** com azimute **282° 10' 42,03"** e distância de **403,59 m** até o vértice **P-14**, definido pelas coordenadas **E: 342.380,360 m** e **N: 7.489.217,440 m** com azimute **16° 33' 40,97"** e distância de **447,83 m** até o vértice **P-15**, definido pelas coordenadas **E: 342.508,010 m** e **N: 7.489.646,690 m** com azimute **78° 52' 07,21"** e distância de **938,06 m** até o vértice **P-16**, definido pelas coordenadas **E: 343.428,420 m** e **N: 7.489.827,790 m** com azimute **340° 03' 53,29"** e distância de **413,81 m** até o vértice **P-17**, definido pelas coordenadas **E: 343.287,330 m** e **N: 7.490.216,800 m** com azimute **52° 35' 46,29"** e distância de **397,50 m** até o vértice **P-18**, definido pelas coordenadas **E: 343.603,090 m** e **N: 7.490.458,250 m** com azimute **158° 02' 12,33"** e distância de **556,85 m** até o vértice **P-19**, definido pelas coordenadas **E: 343.811,360 m** e **N: 7.489.941,810 m** com azimute **110° 19' 50,30"** e distância de **694,97 m** até o vértice **P-20**, definido pelas coordenadas **E: 344.463,040 m** e **N: 7.489.700,350 m** com azimute **81° 43' 38,94"** e distância de **699,26 m** até o vértice **P-21**, definido pelas coordenadas **E: 345.155,020 m** e **N: 7.489.800,960 m** com azimute **332° 42' 57,90"** e distância de **1.011,26 m** até o vértice **P-22**, definido pelas coordenadas **E: 344.691,460 m** e **N: 7.490.699,710 m** com azimute **42° 42' 51,52"** e distância de **467,36 m** até o vértice **P-01**, encerrando este perímetro.



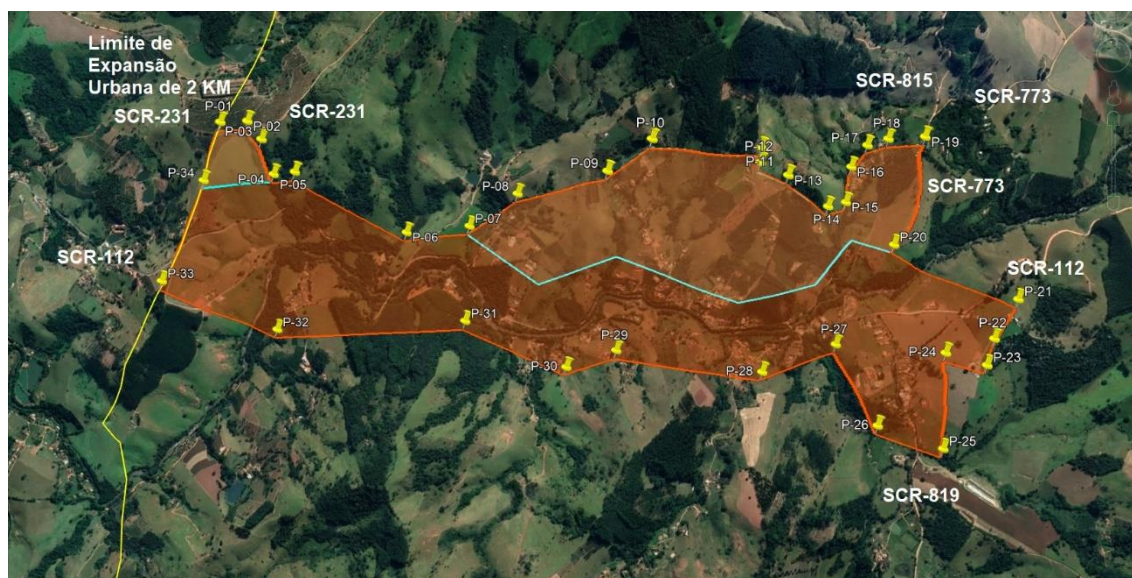
“Identificação: RIO DO PEIXE

Descrição: Inicia-se a descrição deste perímetro no vértice **P-01**, definido pelas coordenadas **E: 346.852,340 m** e **N: 7.499.544,190 m** segue pela estrada municipal SCR – 231 pela distância de distância de 160,00 m até o vértice **P-02**, definido pelas coordenadas **E: 347.006,980 m** e



N: 7.499.550,820 m com azimute 145° 06' 01,75" e distância de 113,66 m até o vértice P-03, definido pelas coordenadas E: 347.072,010 m e N: 7.499.457,600 m com azimute 168° 01' 55,68" e distância de 187,01 m até o vértice P-04, definido pelas coordenadas E: 347.110,790 m e N: 7.499.274,650 m com azimute 83° 31' 37,23" e distância de 125,78 m até o vértice P-05, definido pelas coordenadas E: 347.235,770 m e N: 7.499.288,830 m com azimute 117° 56' 12,46" e distância de 706,15 m até o vértice P-06, definido pelas coordenadas E: 347.859,630 m e N: 7.498.958,000 m com azimute 84° 20' 59,67" e distância de 380,69 m até o vértice P-07, definido pelas coordenadas E: 348.238,470 m e N: 7.498.995,480 m com azimute 56° 28' 51,83" e distância de 340,79 m até o vértice P-08, definido pelas coordenadas E: 348.522,590 m e N: 7.499.183,670 m com azimute 79° 13' 52,86" e distância de 525,84 m até o vértice P-09, definido pelas coordenadas E: 349.039,170 m e N: 7.499.281,920 m com azimute 55° 49' 20,94" e distância de 288,84 m até o vértice P-10, definido pelas coordenadas E: 349.278,130 m e N: 7.499.444,180 m com azimute 94° 41' 34,90" e distância de 593,64 m até o vértice P-11, definido pelas coordenadas E: 349.869,780 m e N: 7.499.395,610 m com azimute 178° 20' 38,32" e distância de 74,05 m até o vértice P-12, definido pelas coordenadas E: 349.871,920 m e N: 7.499.321,590 m com azimute 106° 13' 23,58" e distância de 185,27 m até o vértice P-13, definido pelas coordenadas E: 350.049,810 m e N: 7.499.269,830 m com azimute 119° 09' 50,21" e distância de 310,97 m até o vértice P-14, definido pelas coordenadas E: 350.321,360 m e N: 7.499.118,290 m com azimute 75° 19' 26,62" e distância de 116,44 m até o vértice P-15, definido pelas coordenadas E: 350.434,000 m e N: 7.499.147,790 m com azimute 5° 02' 09,09" e distância de 198,57 m até o vértice P-16, definido pelas coordenadas E: 350.451,430 m e N: 7.499.345,590 m com azimute 33° 32' 19,71" e distância de 140,78 m até o vértice P-17, definido pelas coordenadas E: 350.529,210 m e N: 7.499.462,930 m com azimute 74° 17' 33,36" e distância de 111,44 m até o vértice P-18, definido pelas coordenadas E: 350.636,490 m e N: 7.499.493,100 m com azimute 93° 27' 15,53" e distância de 163,15 m até o vértice P-19, definido pelas coordenadas E: 350.799,340 m e N: 7.499.483,270 m segue pela estrada municipal SCR – 773 pela distância de distância de 620,00 m até o vértice P-20, definido pelas coordenadas E: 350.690,560 m e N: 7.498.899,180 m com azimute 115° 47' 53,54" e distância de 702,39 m até o vértice P-21, definido pelas coordenadas E: 351.322,940 m e N: 7.498.593,500 m com azimute 211° 06' 47,51" e distância de 254,47 m até o vértice P-22, definido pelas coordenadas E: 351.191,450 m e N: 7.498.375,640 m com azimute 196° 26' 02,52" e distância de 151,89 m até o vértice P-23, definido pelas coordenadas E: 351.148,480 m e N: 7.498.229,960 m com azimute 286° 21' 14,03" e distância de 224,07 m

até o vértice **P-24**, definido pelas coordenadas **E: 350.933,480 m** e **N: 7.498.293,050 m** com azimute **177° 30' 24,92"** e distância de **543,46 m** até o vértice **P-25**, definido pelas coordenadas **E: 350.957,120 m** e **N: 7.497.750,100 m** com azimute **288° 45' 21,34"** e distância de **375,94 m** até o vértice **P-26**, definido pelas coordenadas **E: 350.601,140 m** e **N: 7.497.870,980 m** com azimute **334° 39' 14,35"** e distância de **503,66 m** até o vértice **P-27**, definido pelas coordenadas **E: 350.385,530 m** e **N: 7.498.326,160 m** com azimute **250° 29' 37,89"** e distância de **472,11 m** até o vértice **P-28**, definido pelas coordenadas **E: 349.940,520 m** e **N: 7.498.168,520 m** com azimute **277° 43' 56,73"** e distância de **842,53 m** até o vértice **P-29**, definido pelas coordenadas **E: 349.105,650 m** e **N: 7.498.281,880 m** com azimute **250° 08' 06,89"** e distância de **306,06 m** até o vértice **P-30**, definido pelas coordenadas **E: 348.817,800 m** e **N: 7.498.177,880 m** com azimute **293° 49' 43,84"** e distância de **650,34 m** até o vértice **P-31**, definido pelas coordenadas **E: 348.222,900 m** e **N: 7.498.440,620 m** com azimute **266° 48' 07,26"** e distância de **1.134,51 m** até o vértice **P-32**, definido pelas coordenadas **E: 347.090,160 m** e **N: 7.498.377,330 m** com azimute **294° 23' 04,93"** e distância de **667,44 m** até o vértice **P-33**, definido pelas coordenadas **E: 346.482,260 m** e **N: 7.498.652,890 m** com azimute **22° 21' 50,09"** e distância de **624,38 m** até o vértice **P-34**, definido pelas coordenadas **E: 346.719,830 m** e **N: 7.499.230,310 m** com azimute **22° 53' 16,44"** e distância de **340,70 m** até o vértice **P-01**, encerrando este perímetro.



“Identificação: RUBINS

Descrição: Inicia-se a descrição deste perímetro no vértice **P-01**, definido pelas coordenadas **E: 341.365,910** e **N: 7.493.403,810** segue com azimute **85° 39' 14,81"** e distância de **19,14 m** até o vértice **P-02**, definido pelas coordenadas **E: 341.384,990** e **N: 7.493.405,260** segue pela

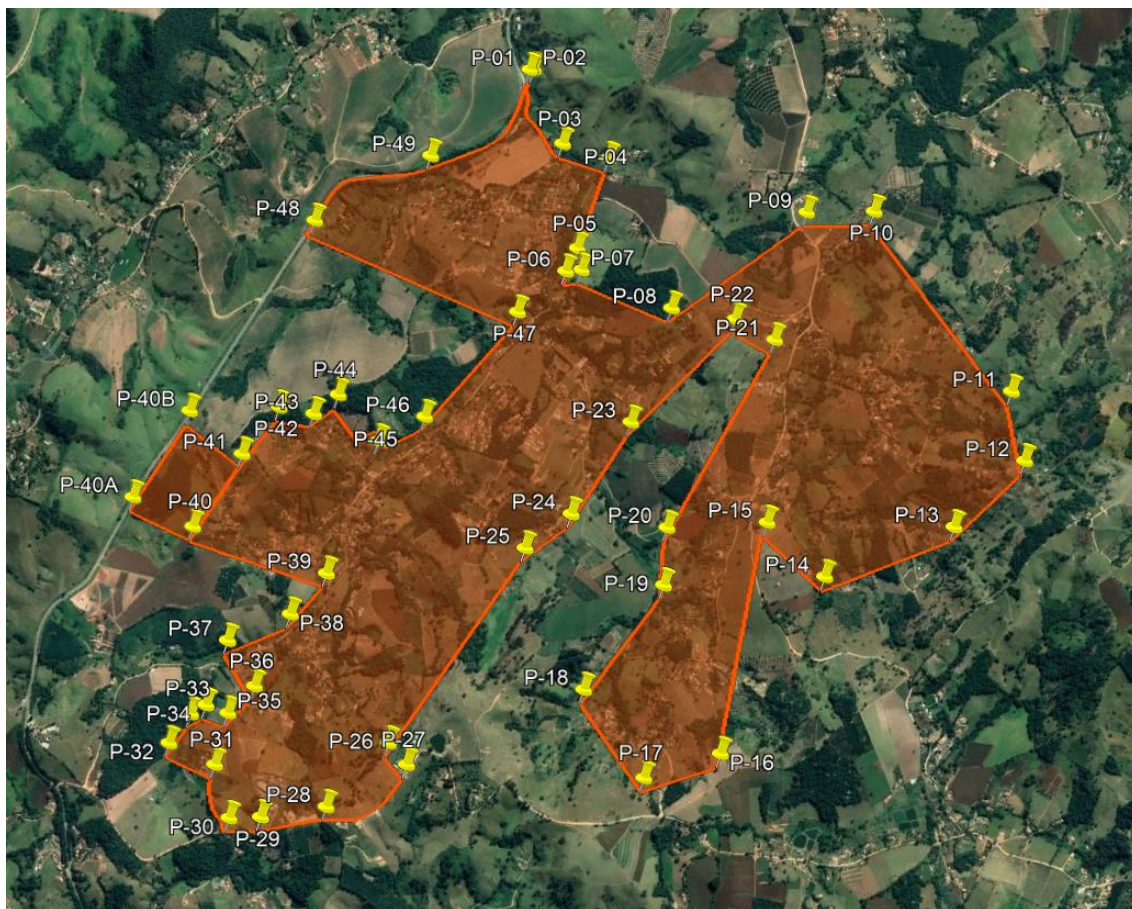


estrada municipal SCR – 190 pela distância de distância de **426,00 m** até o vértice **P-03**, definido pelas coordenadas **E: 341.539,910** e **N: 7.493.020,640** segue com azimute **107° 22' 33,26"** e distância de **251,51 m** até o vértice **P-04**, definido pelas coordenadas **E: 341.779,940** e **N: 7.492.945,530** segue com azimute **198° 35' 47,81"** e distância de **493,13 m** até o vértice **P-05**, definido pelas coordenadas **E: 341.622,680** e **N: 7.492.478,150** segue com azimute **206° 29' 08,93"** e distância de **132,59 m** até o vértice **P-06**, definido pelas coordenadas **E: 341.563,550** e **N: 7.492.359,480** segue com azimute **85° 21' 59,90"** e distância de **80,71 m** até o vértice **P-07**, definido pelas coordenadas **E: 341.644,000** e **N: 7.492.366,000** segue com azimute **112° 17' 53,66"** e distância de **504,97 m** até o vértice **P-08**, definido pelas coordenadas **E: 342.111,210** e **N: 7.492.174,400** segue com azimute **54° 06' 52,52"** e distância de **856,96 m** até o vértice **P-09**, definido pelas coordenadas **E: 342.805,510** e **N: 7.492.676,720** segue com azimute **88° 44' 43,80"** e distância de **348,96 m** até o vértice **P-10**, definido pelas coordenadas **E: 343.154,390** e **N: 7.492.684,360** segue com azimute **142° 21' 15,15"** e distância de **1.161,62 m** até o vértice **P-11**, definido pelas coordenadas **E: 343.863,880** e **N: 7.491.764,590** segue com azimute **169° 27' 03,56"** e distância de **361,22 m** até o vértice **P-12**, definido pelas coordenadas **E: 343.930,010** e **N: 7.491.409,480** segue com azimute **226° 39' 40,63"** e distância de **497,33 m** até o vértice **P-13**, definido pelas coordenadas **E: 343.568,300** e **N: 7.491.068,160** segue com azimute **248° 33' 54,36"** e distância de **710,64 m** até o vértice **P-14**, definido pelas coordenadas **E: 342.906,810** e **N: 7.490.808,460** segue com azimute **312° 39' 19,05"** e distância de **402,89 m** até o vértice **P-15**, definido pelas coordenadas **E: 342.610,510** e **N: 7.491.081,450** segue com azimute **191° 06' 54,47"** e distância de **1.195,76 m** até o vértice **P-16**, definido pelas coordenadas **E: 342.379,990** e **N: 7.489.908,120** segue com azimute **252° 09' 08,21"** e distância de **408,82 m** até o vértice **P-17**, definido pelas coordenadas **E: 341.990,840** e **N: 7.489.782,820** segue com azimute **324° 47' 49,17"** e distância de **539,94 m** até o vértice **P-18**, definido pelas coordenadas **E: 341.679,580** e **N: 7.490.224,010** segue com azimute **37° 04' 57,53"** e distância de **668,43 m** até o vértice **P-19**, definido pelas coordenadas **E: 342.082,620** e **N: 7.490.757,260** segue com azimute **2° 52' 00,09"** e distância de **293,73 m** até o vértice **P-20**, definido pelas coordenadas **E: 342.097,310** e **N: 7.491.050,620** segue com azimute **29° 26' 48,24"** e distância de **1.110,53 m** até o vértice **P-21**, definido pelas coordenadas **E: 342.643,260** e **N: 7.492.017,680** segue com azimute **296° 56' 28,51"** e distância de **228,17 m** até o vértice **P-22**, definido pelas coordenadas **E: 342.439,850** e **N: 7.492.121,060** segue com azimute **224° 53' 18,18"** e distância de **754,99 m** até o vértice **P-23**, definido pelas coordenadas **E: 341.907,030** e **N: 7.491.586,160** segue com

azimute **212° 34' 55,84"** e distância de **559,86 m** até o vértice **P-24**, definido pelas coordenadas **E: 341.605,540** e **N: 7.491.114,410** segue com azimute **233° 02' 03,22"** e distância de **292,83 m** até o vértice **P-25**, definido pelas coordenadas **E: 341.371,570** e **N: 7.490.938,320** segue com azimute **214° 34' 24,92"** e distância de **1.206,37 m** até o vértice **P-26**, definido pelas coordenadas **E: 340.687,000** e **N: 7.489.945,000** segue com azimute **138° 53' 37,99"** e distância de **143,17 m** até o vértice **P-27**, definido pelas coordenadas **E: 340.781,130** e **N: 7.489.837,120** segue pela estrada municipal SCR – 713 pela distância de distância de **490,00 m** até o vértice **P-28**, definido pelas coordenadas **E: 340.375,000** e **N: 7.489.621,520** segue pela estrada municipal SCR – 713 pela distância de distância de **340,00 m** até o vértice **P-29**, definido pelas coordenadas **E: 340.043,790** e **N: 7.489.566,300** segue pela estrada municipal SCR – 713 pela distância de distância de **170,00 m** até o vértice **P-30**, definido pelas coordenadas **E: 339.883,670** e **N: 7.489.560,700** segue pela estrada municipal SCR – 1067 pela distância de distância de **283,00 m** até o vértice **P-31**, definido pelas coordenadas **E: 339.804,000** e **N: 7.489.827,000** segue com azimute **294° 16' 42,29"** e distância de **257,80 m** até o vértice **P-32**, definido pelas coordenadas **E: 339.569,000** e **N: 7.489.933,000** segue com azimute **35° 40' 58,49"** e distância de **183,44 m** até o vértice **P-33**, definido pelas coordenadas **E: 339.676,000** e **N: 7.490.082,000** segue com azimute **59° 41' 50,35"** e distância de **89,19 m** até o vértice **P-34**, definido pelas coordenadas **E: 339.753,000** e **N: 7.490.127,000** segue com azimute **109° 29' 35,02"** e distância de **119,87 m** até o vértice **P-35**, definido pelas coordenadas **E: 339.866,000** e **N: 7.490.087,000** segue pela estrada municipal SCR – 1067 pela distância de distância de **192,00 m** até o vértice **P-36**, definido pelas coordenadas **E: 339.999,990** e **N: 7.490.224,810** segue com azimute **328° 17' 02,17"** e distância de **270,38 m** até o vértice **P-37**, definido pelas coordenadas **E: 339.857,850** e **N: 7.490.454,810** segue com azimute **66° 45' 55,61"** e distância de **345,17 m** até o vértice **P-38**, definido pelas coordenadas **E: 340.175,030** e **N: 7.490.590,980** segue com azimute **41° 04' 05,26"** e distância de **276,37 m** até o vértice **P-39**, definido pelas coordenadas **E: 340.356,590** e **N: 7.490.799,340** segue com azimute **288° 33' 48,52"** e distância de **727,40 m** até o vértice **P-40**, definido pelas coordenadas **E: 339.667,000 m** e **N: 7.491.030,000 m** com azimute **295° 17' 55,11"** e distância de **343,99 m** até o vértice **P-40A**, definido pelas coordenadas **E: 339.356,000 m** e **N: 7.491.177,000 m** com azimute **32° 27' 00,35"** e distância de **527,02 m** até o vértice **P-40B**, definido pelas coordenadas **E: 339.638,780 m** e **N: 7.491.621,730 m** com azimute **128° 40' 46,18"** e distância de **349,99 m** até o vértice **P-41**, definido pelas coordenadas **E: 339.912,320** e **N: 7.491.403,620** segue com azimute **37° 28' 20,26"** e distância de **304,37 m** até o vértice **P-42**, definido pelas



coordenadas **E: 340.097,490** e **N: 7.491.645,180** segue com azimute **100° 23' 06,15"** e distância de **182,12 m** até o vértice **P-43**, definido pelas coordenadas **E: 340.276,630** e **N: 7.491.612,350** segue com azimute **51° 01' 35,95"** e distância de **159,82 m** até o vértice **P-44**, definido pelas coordenadas **E: 340.400,880** e **N: 7.491.712,870** segue com azimute **138° 11' 15,27"** e distância de **316,26 m** até o vértice **P-45**, definido pelas coordenadas **E: 340.611,730** e **N: 7.491.477,150** segue com azimute **61° 56' 09,88"** e distância de **267,57 m** até o vértice **P-46**, definido pelas coordenadas **E: 340.847,840** e **N: 7.491.603,030** segue com azimute **40° 47' 39,23"** e distância de **718,30 m** até o vértice **P-47**, definido pelas coordenadas **E: 341.317,140** e **N: 7.492.146,830** segue com azimute **293° 40' 16,73"** e distância de **1.150,82 m** até o vértice **P-48**, definido pelas coordenadas **E: 340.263,150** e **N: 7.492.608,870** segue pela rodovia estadual SP-08 pela distância de distância de **770,00 m** até o vértice **P-49**, definido pelas coordenadas **E: 340.857,200** e **N: 7.492.950,300** segue pela rodovia estadual SP-08 pela distância de distância de **720,00 m** até o vértice **P-01**, encerrando este perímetro.



“Identificação: MOQUEM

Inicia-se a descrição deste perímetro no vértice **P-01**, definido pelas coordenadas **E: 341.486,030 m** e **N: 7.494.198,490 m** com azimute **111° 02' 44,54"** e distância de **190,78 m** até o vértice **P-02**, definido pelas coordenadas **E: 341.664,080 m** e **N: 7.494.129,980 m** com azimute **148° 40' 57,42"** e distância de **90,31 m** até o vértice **P-03**, definido pelas coordenadas **E: 341.711,020 m** e **N: 7.494.052,830 m** com azimute **165° 17' 17,00"** e distância de **178,93 m** até o vértice **P-04**, definido pelas coordenadas **E: 341.756,460 m** e **N: 7.493.879,770 m** com azimute **176° 43' 48,08"** e distância de **160,06 m** até o vértice **P-05**, definido pelas coordenadas **E: 341.765,590 m** e **N: 7.493.719,970 m** com azimute **145° 06' 28,00"** e distância de **162,73 m** até o vértice **P-06**, definido pelas coordenadas **E: 341.858,680 m** e **N: 7.493.586,490 m** com azimute **128° 05' 39,53"** e distância de **65,99 m** até o vértice **P-07**, definido pelas coordenadas **E: 341.910,610 m** e **N: 7.493.545,780 m** com azimute **141° 32' 49,29"** e distância de **71,82 m** até o vértice **P-08**, definido pelas coordenadas **E: 341.955,270 m** e **N: 7.493.489,540 m** com azimute **157° 56' 06,59"** e distância de **46,85 m** até o vértice **P-09**, definido pelas coordenadas **E: 341.972,870 m** e **N: 7.493.446,120 m** com azimute **241° 11' 10,66"** e distância de **189,66 m** até o vértice **P-10**, definido pelas coordenadas **E: 341.806,690 m** e **N: 7.493.354,710 m** com azimute **312° 19' 28,46"** e distância de **125,73 m** até o vértice **P-11**, definido pelas coordenadas **E: 341.713,730 m** e **N: 7.493.439,370 m** com azimute **267° 08' 06,19"** e distância de **45,02 m** até o vértice **P-12**, definido pelas coordenadas **E: 341.668,770 m** e **N: 7.493.437,120 m** com azimute **336° 58' 13,37"** e distância de **220,39 m** até o vértice **P-13**, definido pelas coordenadas **E: 341.582,550 m** e **N: 7.493.639,950 m** com azimute **296° 49' 52,99"** e distância de **160,67 m** até o vértice **P-14**, definido pelas coordenadas **E: 341.439,180 m** e **N: 7.493.712,470 m** com azimute **356° 51' 27,14"** e distância de **62,93 m** até o vértice **P-15**, definido pelas coordenadas **E: 341.435,730 m** e **N: 7.493.775,310 m** com azimute **285° 10' 52,56"** e distância de **131,32 m** até o vértice **P-16**, definido pelas coordenadas **E: 341.308,990 m** e **N: 7.493.809,700 m** com azimute **23° 13' 21,32"** e distância de **269,61 m** até o vértice **P-17**, definido pelas coordenadas **E: 341.415,300 m** e **N: 7.494.057,470 m** com azimute **26° 38' 11,45"** e distância de **157,76 m** até o vértice **P-01**, encerrando este perímetro.





“Identificação: Perímetro Urbano

Descrição: Inicia-se a descrição deste perímetro no vértice **V-01**, definido pelas coordenadas **E: 340.710,000 m** e **N: 7.504.470,000 m** com azimuth **0°00'00,00"** e distância de **1.537,00 m** segue até o vértice **V-02**, definido pelas coordenadas **E: 340.710,000 m** e **N: 7.506.007,000 m** com azimuth **90° 00' 22,07"** e distância de **2.616,62 m** segue até o vértice **V-03**, definido pelas coordenadas **E: 343.326,620 m** e **N: 7.506.006,720 m** com azimuth **154° 37' 43,29"** e distância de **4.229,95 m** segue até o vértice **V-04**, definido pelas coordenadas **E: 345.139,080 m** e **N: 7.502.184,750 m** com azimuth **172° 44' 37,11"** e distância de **1.192,00 m** segue até o vértice **V-05**, definido pelas coordenadas **E: 345.289,640 m** e **N: 7.501.002,300 m** com azimuth **202° 22' 01,30"** e distância de **1.990,00 m** segue até o vértice **V-06**, definido pelas coordenadas **E: 344.532,370 m** e **N: 7.499.162,020 m** com azimuth **221° 37' 06,84"** e distância de **1.195,00 m** segue até o vértice **V-07**, definido pelas coordenadas **E: 343.738,690 m** e **N: 7.498.268,660 m** com azimuth **185° 00' 35,33"** e distância de **1.392,82 m** segue até o vértice **V-08**, definido pelas coordenadas **E: 343.617,060 m** e **N: 7.496.881,160 m** com azimuth **89° 23' 43,86"** e distância de **407,58 m** segue até o vértice **V-09**, definido pelas coordenadas **E: 344.024,620 m** e **N: 7.496.885,460 m** com azimuth **127° 18' 45,40"** e distância de **195,43 m** segue até o vértice **V-10**, definido pelas coordenadas **E: 344.180,050 m** e **N: 7.496.767,000 m** com azimuth **180°**

**00' 06,24"** e distância de **1.652,00 m** segue até o vértice **V-11**, definido pelas coordenadas **E: 344.180,000 m** e **N: 7.495.115,000 m** com azimute **270°** e distância de **2.743,00 m** segue até o vértice **V-12**, definido pelas coordenadas **E: 341.437,000 m** e **N: 7.495.115,000 m** com azimute **0° 01' 02,67"** e distância de **2.369,73 m** segue até o vértice **V-13**, definido pelas coordenadas **E: 341.437,720 m** e **N: 7.497.484,730 m** com azimute **18° 58' 26,99"** e distância de **2.352,82 m** segue até o vértice **V-14**, definido pelas coordenadas **E: 342.202,720 m** e **N: 7.499.709,710 m** com azimute **338° 29' 27,06"** e distância de **1.754,70 m** segue até o vértice **V-15**, definido pelas coordenadas **E: 341.559,360 m** e **N: 7.501.342,210 m** com azimute **227° 58' 25,88"** e distância de **678,21 m** segue até o vértice **V-16**, definido pelas coordenadas **E: 341.055,560 m** e **N: 7.500.888,170 m** com azimute **326° 29' 13,76"** e distância de **625,87 m** segue até o vértice **V-17**, definido pelas coordenadas **E: 340.710,000 m** e **N: 7.501.410,000 m** com azimute **0°00'00,00"** e distância de **3.060,00 m** segue até o vértice **V-01**, encerrando este perímetro.

#### “Identificação: PERÍMETRO DE EXPANSÃO URBANA

Descrição: Inicia-se a descrição deste perímetro no vértice **V-01**, definido pelas coordenadas **E: 338.703,280 m** e **N: 7.508.007,910 m** com azimute **90° 00' 41,68"** e distância de **5.888,51 m** segue até o vértice **V-02**, definido pelas coordenadas **E: 344.591,790 m** e **N: 7.508.006,720 m** com azimute **154° 37' 43,60"** e distância de **5.813,53 m** segue até o vértice **V-03**, definido pelas coordenadas **E: 347.082,780 m** e **N: 7.502.753,900 m** com azimute **172° 44' 36,19"** e distância de **2.039,69 m** segue até o vértice **V-04**, definido pelas coordenadas **E: 347.340,420 m** e **N: 7.500.730,550 m** com azimute **203° 42' 18,38"** e distância de **2.886,58 m** segue até o vértice **V-05**, definido pelas coordenadas **E: 346.179,930 m** e **N: 7.498.087,520 m** com azimute **179° 59' 53,36"** e distância de **4.972,27 m** segue até o vértice **V-06**, definido pelas coordenadas **E: 346.180,090 m** e **N: 7.493.115,250 m** com azimute **270°** e distância de **6.743,70 m** segue até o vértice **V-07**, definido pelas coordenadas **E: 339.436,390 m** e **N: 7.493.115,250 m** com azimute **0° 01' 02,70"** e distância de **4.704,25 m** segue até o vértice **V-08**, definido pelas coordenadas **E: 339.437,820 m** e **N: 7.497.819,500 m** com azimute **18° 58' 27,98"** e distância de **1.315,19 m** segue até o vértice **V-09**, definido pelas coordenadas **E: 339.865,450 m** e **N: 7.499.063,230 m** com azimute **326° 20' 02,80"** e distância de **2.096,46 m** segue até o vértice **V-10**, definido pelas coordenadas **E: 338.703,280 m** e **N: 7.500.808,080 m** com azimute **0°00'00,00"** e distância de **7.199,83 m** segue até o vértice **V-01**, encerrando este perímetro.



---

**Art. 3º** - Esta Lei Complementar entra em vigor na data de sua publicação, revogadas as disposições em contrário.

**Josué Ricardo Lopes - Prefeito Municipal**

---

Câmara Municipal da Estância de Socorro, 16 de julho de 2024

Airton Benedito Domingues de Souza  
Presidente

Marco Antonio Zanesco  
1.º Secretário

Alexandre Aparecido de Godoi  
2.º Secretário